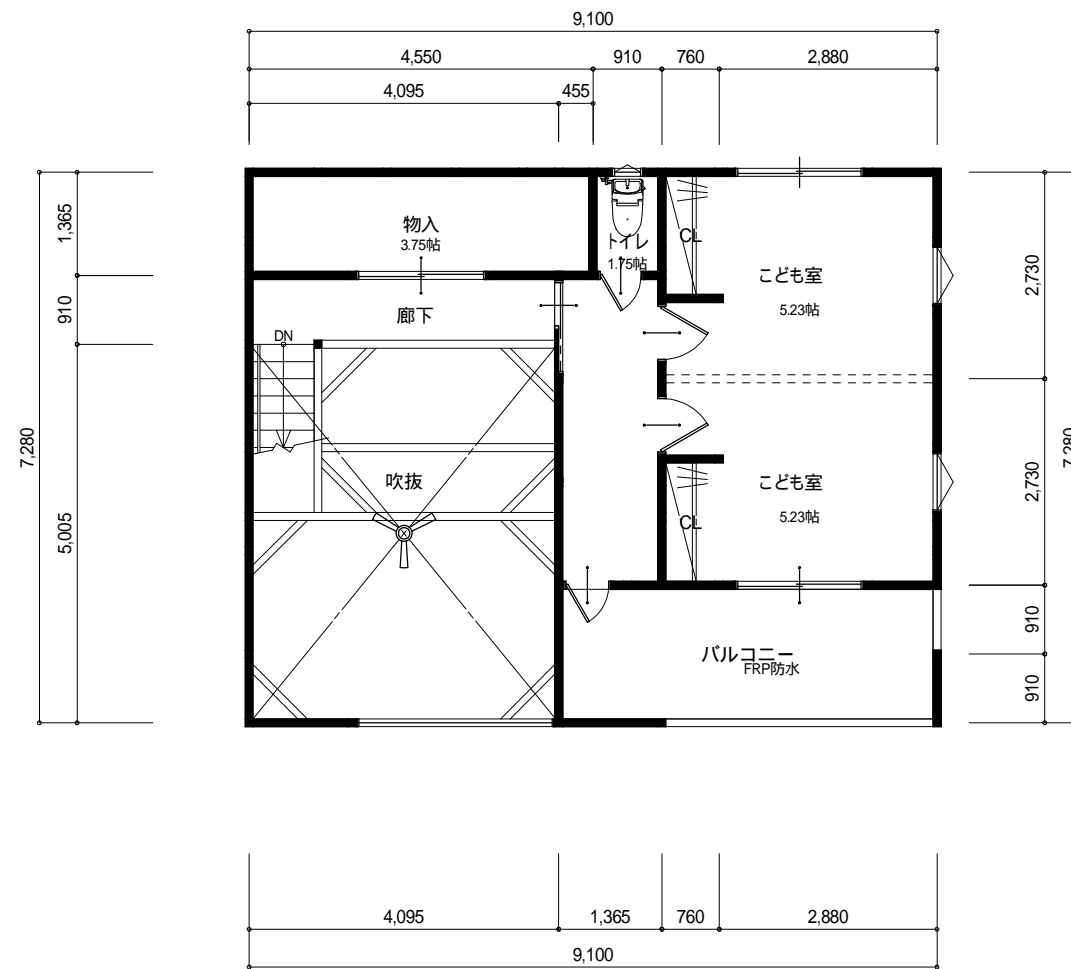


1階 平面図 S:1/100



2階 平面図 S:1/100

トータル面積表		㎡(坪)
建築面積	66.24	(20.03)
床面積 1階	63.76	(19.28)
2階	38.71	(11.70)
延床面積	102.47	(30.98)
施工床面積	132.48	(40.05)

施工面積には玄関ポーチ・吹抜け・バルコニー面積が含まれます。



日付
2018/12/30

工事名
セットプラン計画(東入り)

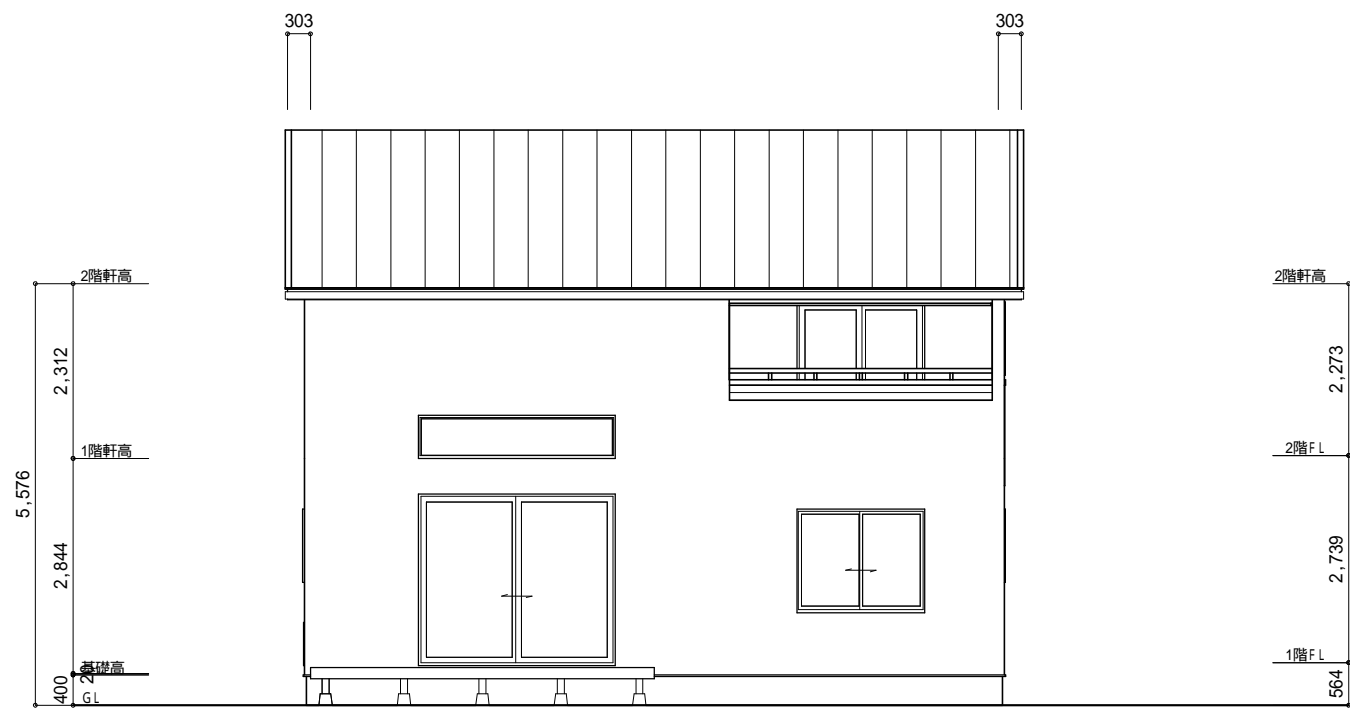
図面番号

村上

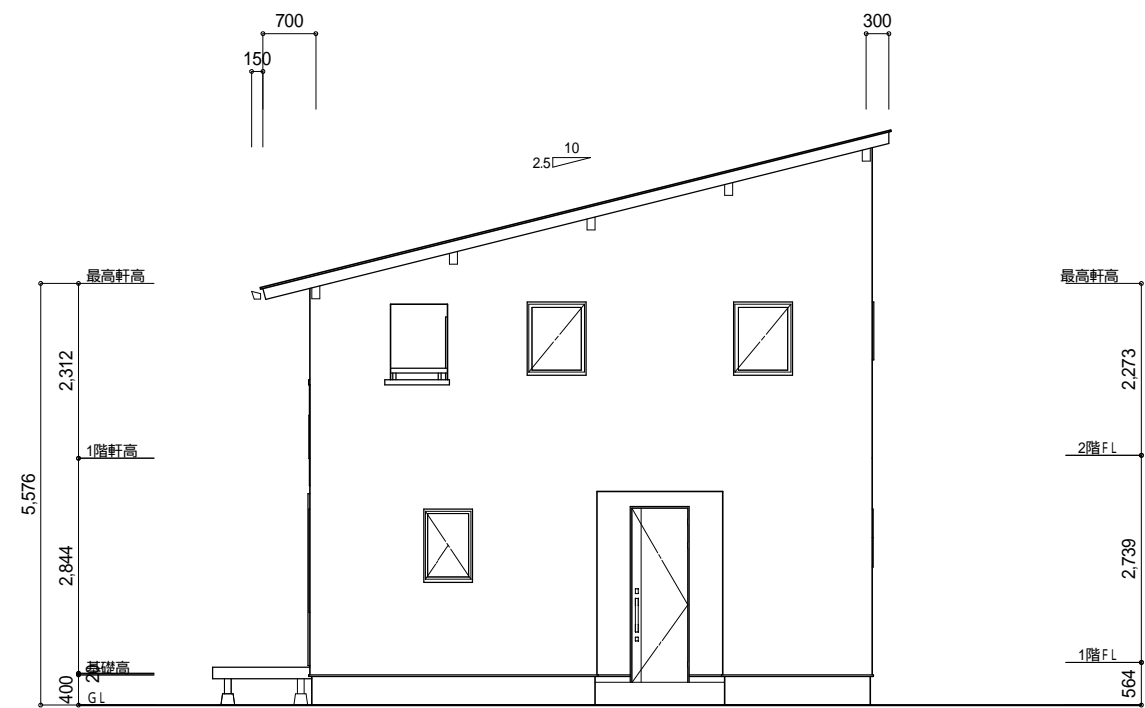
縮尺
1/100

図面名
平面図

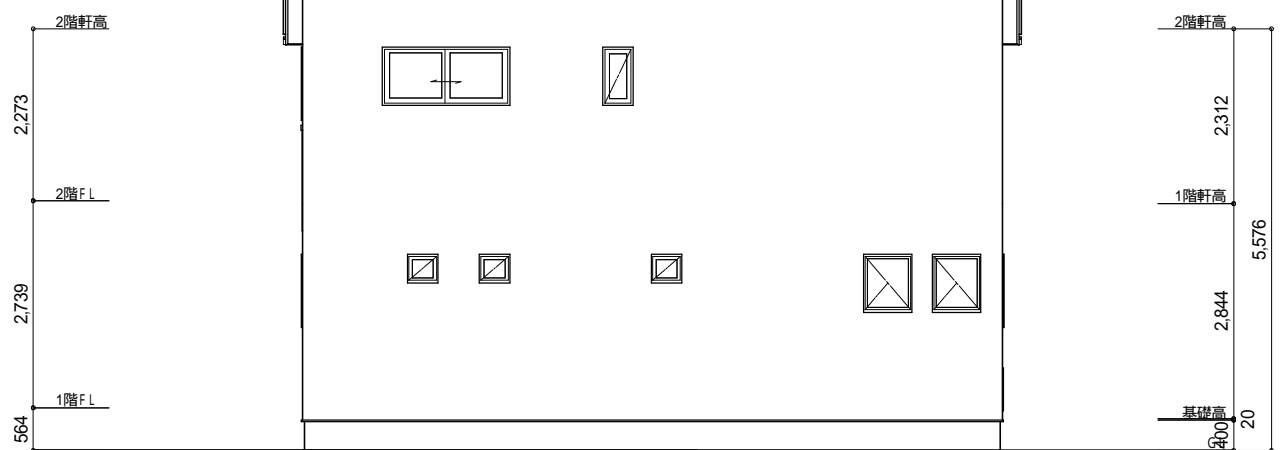
1



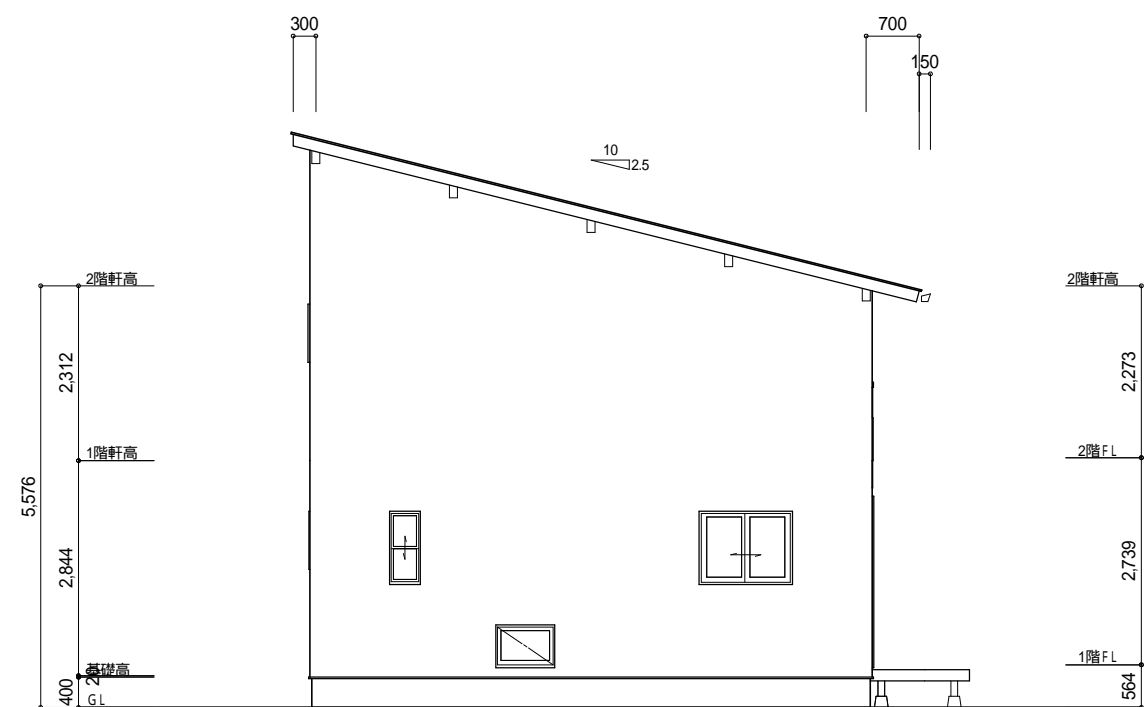
南側 立面図 S:1/100



東側 立面図 S:1/100



北側 立面図 S:1/100



西側 立面図 S:1/100



村上	日付 2018/12/30	工事名 セットプラン計画(東入り)	図面番号 2
	縮尺 1/100	図面名 立面図	