

自然の恵みで爽やかに暮らす

雨楽な家 爽
URAC MODERN:SOU

自然と仲良く暮らすことをコンセプトにスタートした「雨楽な家」。自然素材の長所を活かし、日本の気候風土に合った伝統的な家づくりを推進してきました。「雨楽な家・爽」はシンプルな片流れのBOX。断熱材にこだわり、これまでよりさらに軒を深く土間の窓を大きくとったパッシブデザインの家です。パッシブデザインとは太陽の光や熱、風など自然エネルギーを活用し、夏涼しく冬温かく快適に過ごすための設計手法。機械や電気に頼りすぎることなく一年中爽やかに暮らしたい。そんな思いを「爽」という文字に込めました。

パッシブデザイン 5つの要素

パッシブデザインの家は「断熱」「日射遮蔽」「通風」「昼光利用」「日射熱利用」を活用して快適な住環境を生み出します。

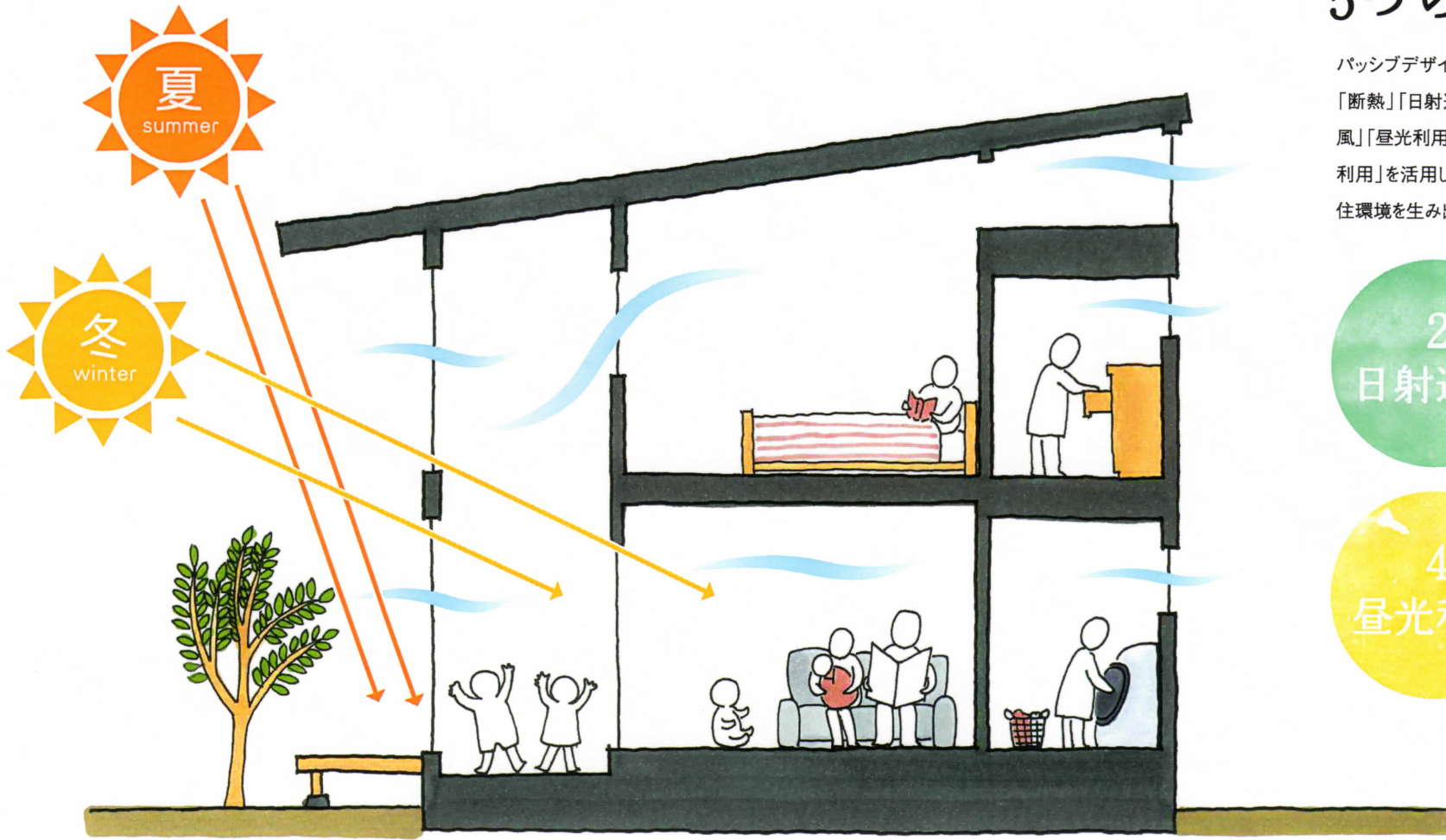
1
断熱

2
日射遮蔽

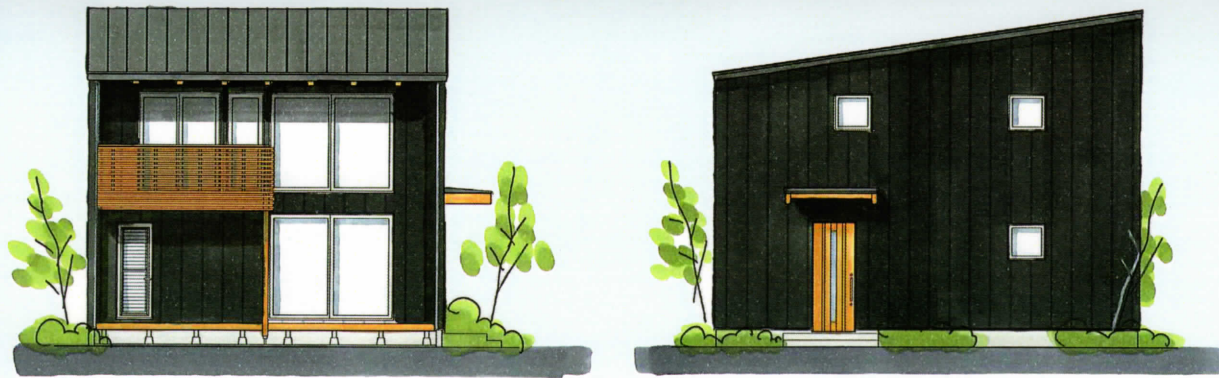
3
通風

4
昼光利用

5
日射熱利用



コンセプトプラン



建物面積表

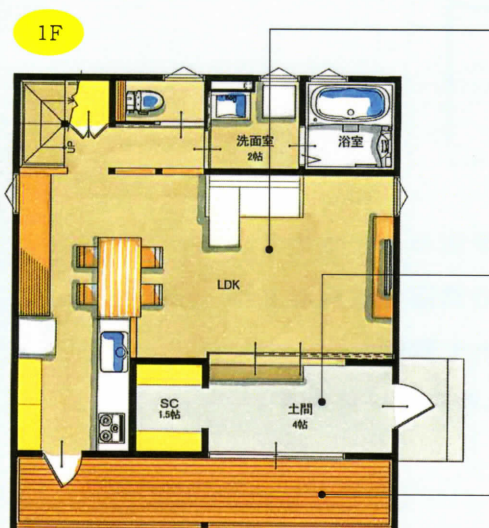
- 建築面積 : 63.00㎡ (19.06坪)
- 1階床面積 : 53.00㎡ (16.03坪)
- 2階床面積 : 46.37㎡ (14.03坪)
- 延床面積 : 99.37㎡ (30.06坪)
- 施工床面積 : 110.69㎡ (33.57坪)

フリースペース

家族の成長に合わせて間取りを変えられる可変空間です。

ロフト

収納あるいはパッシブエアコンの設備室として活用します。



リビング&ダイニング

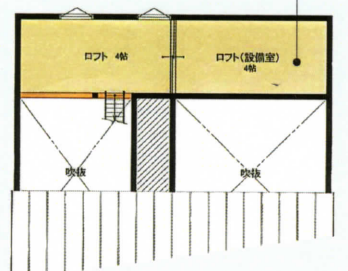
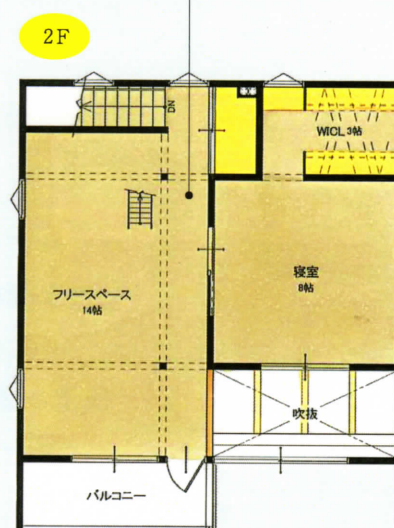
家族がいつも一緒にいられるワンルーム。機能的な家事導線を工夫しました。

土間

大きな窓から冬には日射しを夏には風を取り込む開放的な吹抜スペース。

デッキ

日向ぼっこや、夕涼み。深い軒は物干しやサービスヤードにも便利です。



オプション

パッシブエアコンをプラスして、さらに快適に！

パッシブエアコンの特徴

小屋裏に設置した1台のエアコンで冬は床下から暖房、夏は天井から冷房します。建築と空調設備を一体計画して屋内の温熱環境を年中快適に維持します。



全館空調
で快適



24h
24時間稼働で
温度差を低減



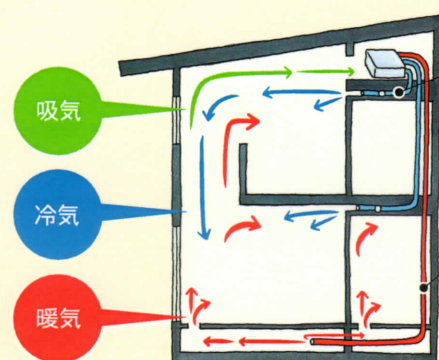
省エネ低コスト
で電気代がお得



小屋裏設置で
屋内すっきり



室外機は
1台でOK



夏は頭上から家中せりとした心地よさ



冬は足元から家中ポカポカ